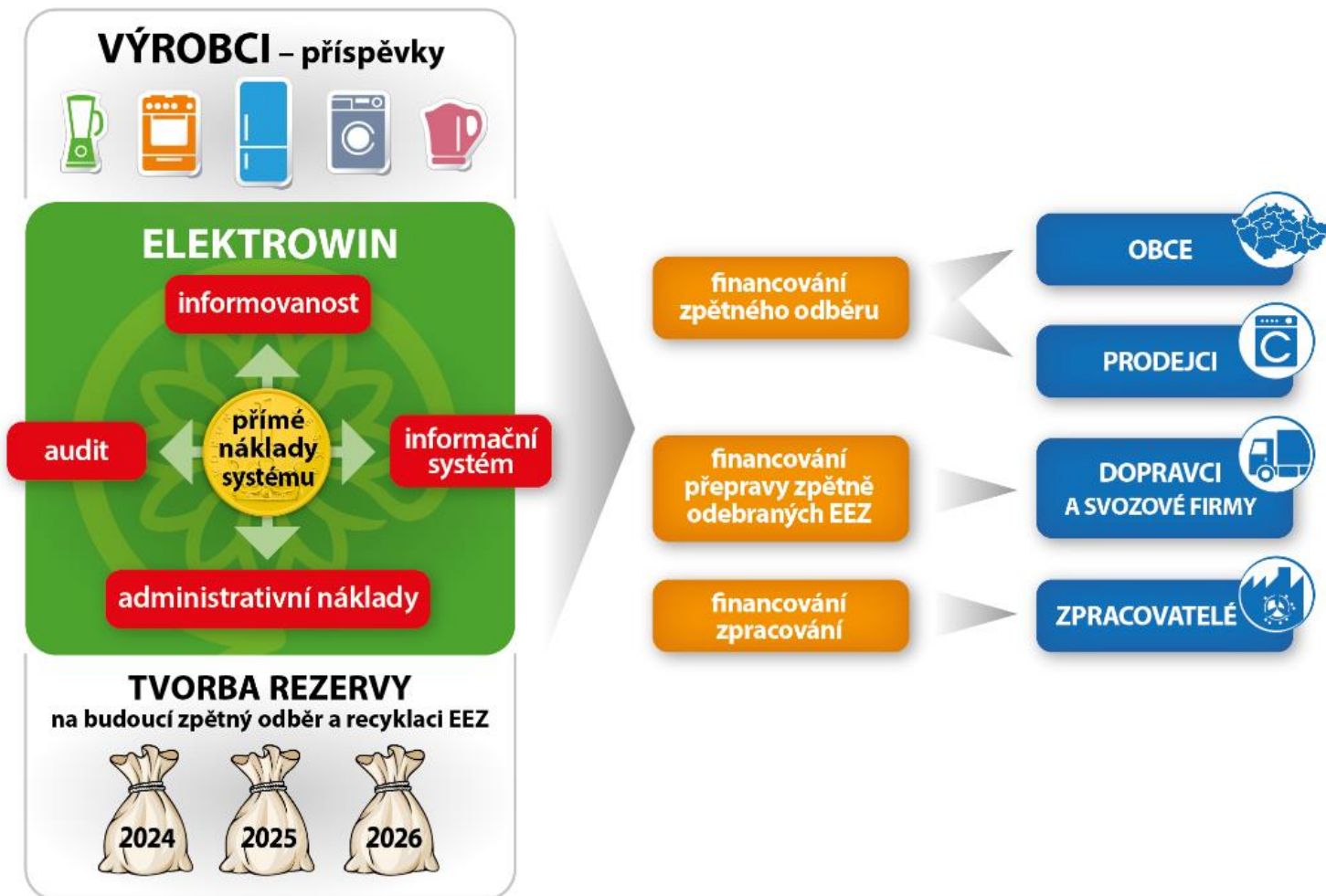


elektrowin



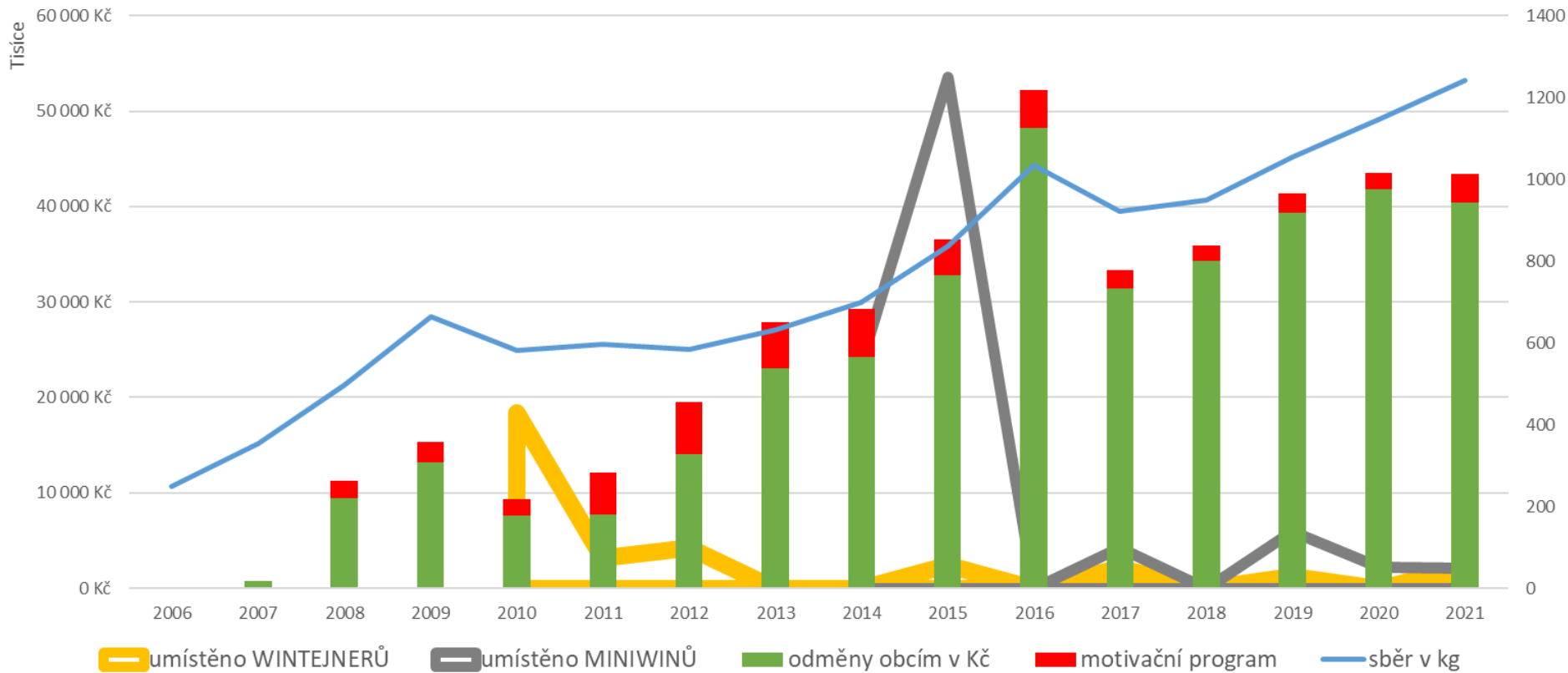


PRINCIP FUNGOVÁNÍ KS ELEKTROWIN





Vývoj zpětného odběru elektrozařízení

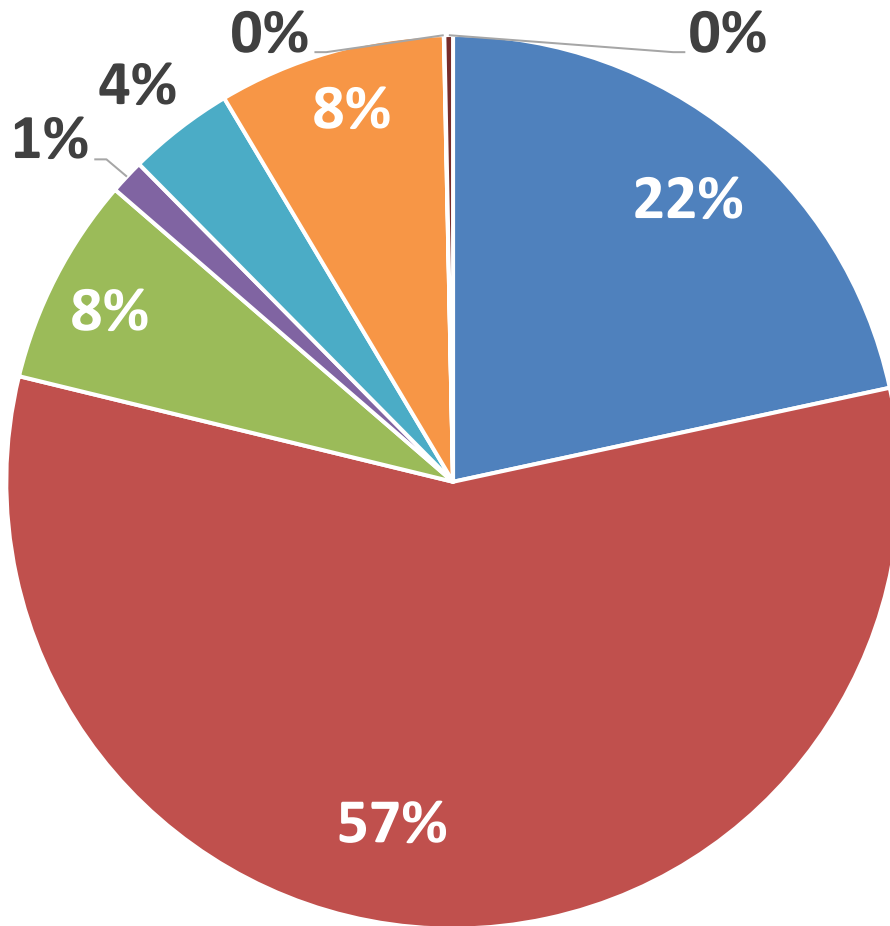


sběr	516 421 000 kg
odměny obcím	368 549 610 Kč
úspory obcí	2 465 411 307 Kč
motivační program	43 296 589 Kč
umístěno WINTEJNERŮ	790 ks
umístěno MINIWINŮ	2 142 ks





Podíl na sběru podle zdrojů



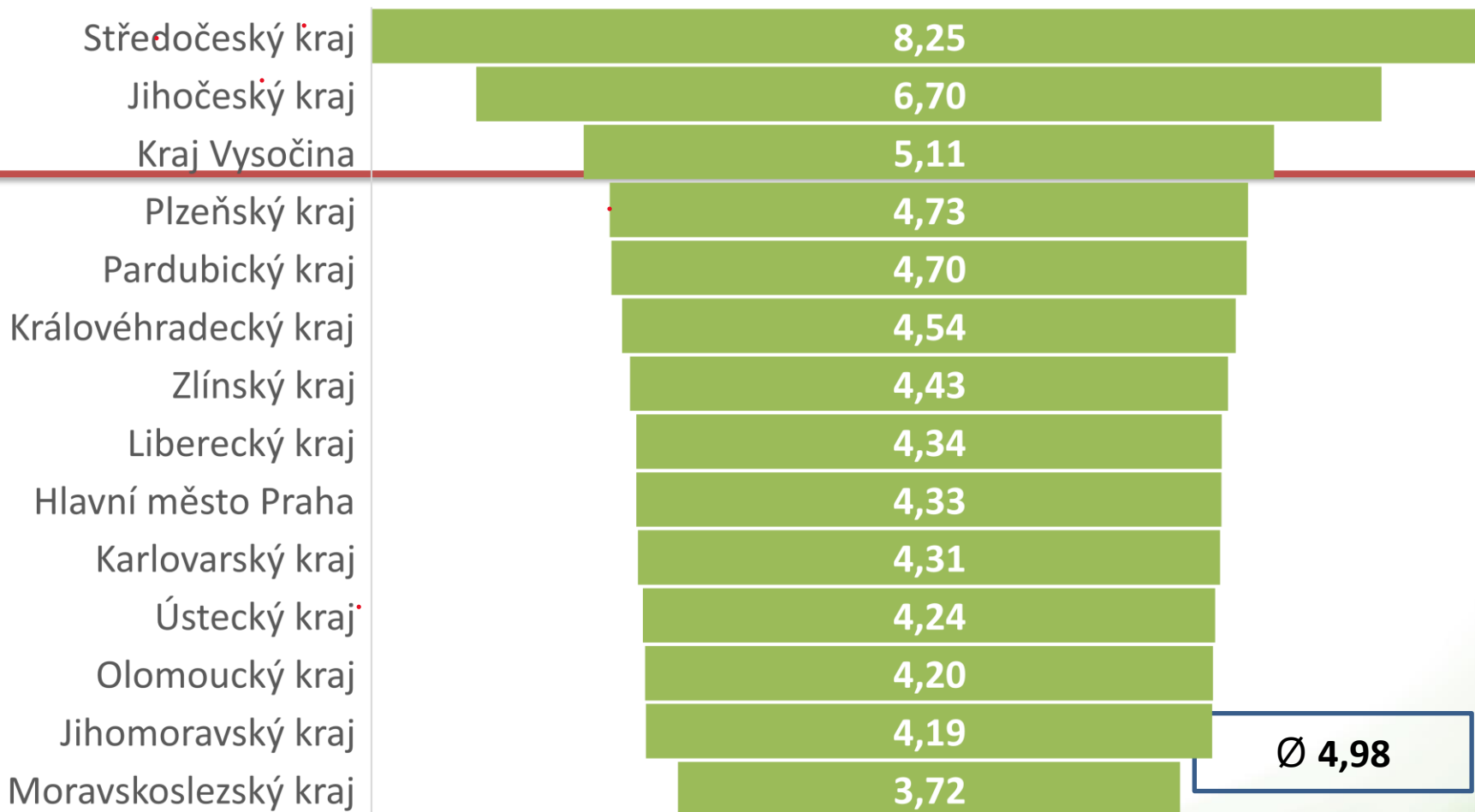
- prodejci a servisy
- obce
- hasiči
- mobilní svoz
- firmy
- ostatní veřejná místa
- opětovné použití
- školy

54 850 t = 2022



Ohlédnutí za rokem 2021

Zpětný odběr – v kg/obyvatele





Zpětný odběr a informovanost

- **Venkovní akce**
 - Recyklace je legrace! (součástí jsou nafukovací atrakce),
 - Informační stánky se soutěžními aktivitami.
- **S vysloužilci do ZOO**
- **Semináře pro obce**
- **Sběrné prostředky na SD**
- **Zapojení hasičů**
- **Soutěž obcí ELEKTROOSKAR**



www.elektrowin.cz





VENKOVNÍ AKCE





S VYSLOUŽILCI DO ZOO

- INFORMAČNÍ STÁNEK
- SBĚR ELEKTRA
- DALŠÍ AKTIVITY
- od roku 2010 110x
- ve 13 zoo zahradách
- umístěno 8 stálých kontejnerů



www.elektrowin.cz





Zapojení Sdružení dobrovolných hasičů

www.recyklujteshasici.cz



O projektu
Aktuality
Mapa sborů
Fotogalerie
Ke stažení
Kontakt

INFOLINKA:
731 822 540

PO - PÁ 8:00 - 15:30 hod.



Mediálním partnerem projektu
je portál www.pozary.cz



Recykloliga je tu!

REGISTRACE

OBJEDNÁVKA
SVOZU

ODMĚNY

AKTUALITY

Známe první vítěze druhého ročníku Recykloligy. Generální ředitel a předseda představenstva ELEKTROWIN a.s. pan Ing. Roman ... [vice](#)

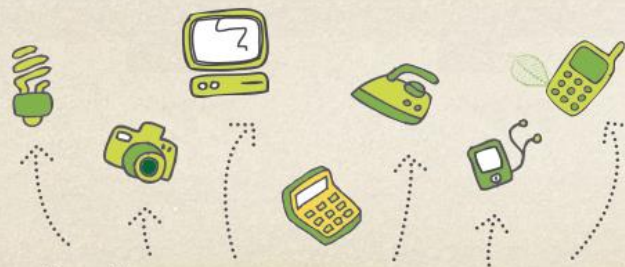
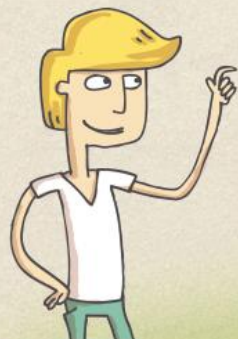




RECYKLOHRANÍ, ANEB UKLIĎME SI SVĚT



[Témata a aktivity](#) [Přehled úkolů](#) [Výjezdni programy](#) [Sběry](#) [Celoroční hra](#) [Kontakty](#)



TŘÍDĚNÍ A RECYKLACE ELEKTRA



Co je Recyklohraní?

Recyklohraní je školní recyklační program, který vznikl **pod záštitou MŠMT České republiky**. Jeho cílem je prohloubit znalosti žáků v oblasti třídění a recyklace odpadů a umožnit jim osobní zkušenost se zpětným odběrem baterií a použitých drobných elektrozařízení.

Jak se přihlásit?

Přihlášení je snadné a zabere pouhé 2 minuty vašeho času! Stačí zadat IČO vaší školy a pak už jen vyplnit registrační údaje! Účast v projektu je zcela zdarma a přihlásit se může každá MŠ, ZŠ i SŠ v České republice.

[Více informací](#)

Přihlášení

3814
registrovaných škol

Zapomněli jste heslo?

[Přihlásit](#)

[Registrace](#)

Novinky a aktuality

11

10

Ve čtvrtek 14. října má elektroodpad svátek

Na čtvrtek 14. října připadá Mezinárodní den elektroodpadu. Nejlepší možností, jak tento svátek oslavit, je odevzdat vysloužilé elektro na recyklaci. Například během právě probíhající Podzimní sběrové kampaně s Recyklohraním.



[Semináře](#)

[Fotogalerie](#)

[EKOABECEDA](#)



JSEM ZPĚT

JAK POMÁHÁME?

100% BEZPEČNÝ SPOTŘEBIČ

CHCI POMOCI

Jsem zpět

elektrowin

Projekt Jsem zpět podporuje využívání použitých elektrospotřebičů a zajišťuje jejich poskytování potřebným [více...](#)

Chci darovat spotřebič a stát se ambasadorem



www.jsemzpet.cz

www.elektrowin.cz

elektrowin



SPOLUPRÁCE S NÁRODNÍM TECHNICKÝM MUZEEM

Recyklační víkend – Mezinárodní den elektroodpadu

Muzejní kousek – celoroční akce
– mailové nabídky spotřebičů pro účely expozice NTM



Máte doma muzejní kousek?

NEJ MUZEJNÍ KOUSEK
>>> ZA ROK 2018 <<<

Do 31. 12. pošlete foto spotřebiče a pokud opravdu patří do Národního technického muzea, odměna vás nemine!

Připraveno ve spolupráci s



NÁRODNÍ
TECHNICKÉ
MUZEUM

Mezinárodní den elektroodpadu

podporuje WEEE Forum a ELEKTROWIN



EDUKAČNÍ ČLÁNKY

[ÚVOD](#)[O NÁS](#)[AKTUALITY](#)[FAQ](#)[KONTAKTY](#)[SPOTŘEBITELÉ](#)[VÝROBCI, DOVOZCI](#)[OBCE, SBĚRNÉ DVORY](#)[PRODEJCI, SERVISY](#)[Úvodní strana](#)[Obce, sběrné dvory](#)[Informování obyvatel](#)[Nabídka pro zpravodaje měst a obcí](#)[Sběr elektroodpadu ve spolupráci s ELEKTROWIN a.s.](#)[Povinnosti obce](#)[Možnosti spolupráce](#)[Výhody spolupráce s EW](#)[Sběrné prostředky](#)[Motivační program](#)[Fakturace](#)[Informování obyvatel](#)

Nabídka pro zpravodaje měst a obcí

Většina měst a obcí dnes pro vyšší informovanost svých občanů vydává různé informační bulletiny, zpravodaje či noviny.

Právě pro tato periodika je určena nabídka společnosti ELEKTROWIN a.s., která si klade za cíl zvýšit informovanost obyvatel o správném zacházení s vysloužilými elektrospotřebiči.



Připravili jsme nabídku materiálů, ve kterých jsou zpracovány aktuální informace a témata týkající se zpětného odběru elektrospotřebičů. Ponechali jsme jejich tradiční dělení do sekcí: články, inzeráty, fotogalerie, videa, a další materiály ke zveřejnění.

[Nabídka pro zpravodaje měst a obcí](#)



Informace pro účastníky systému

zpravodaj ELEKTROWIN a.s. červen 2018

ewin

obsah

- 1 Úvod
- 2 Účastníci kolektivního systému EWIN
- 3 Zpráva o činnosti kolektivního systému EWIN
- 4 Zpráva o činnosti kolektivního systému EWIN
- 5 Zpráva o činnosti kolektivního systému EWIN
- 6 Zpráva o činnosti kolektivního systému EWIN
- 7 Zpráva o činnosti kolektivního systému EWIN
- 8 Zpráva o činnosti kolektivního systému EWIN
- 9 Zpráva o činnosti kolektivního systému EWIN
- 10 Zpráva o činnosti kolektivního systému EWIN
- 11 Zpráva o činnosti kolektivního systému EWIN
- 12 Zpráva o činnosti kolektivního systému EWIN
- 13 Zpráva o činnosti kolektivního systému EWIN
- 14 Zpráva o činnosti kolektivního systému EWIN
- 15 Zpráva o činnosti kolektivního systému EWIN
- 16 Zpráva o činnosti kolektivního systému EWIN
- 17 Zpráva o činnosti kolektivního systému EWIN
- 18 Zpráva o činnosti kolektivního systému EWIN
- 19 Zpráva o činnosti kolektivního systému EWIN
- 20 Zpráva o činnosti kolektivního systému EWIN
- 21 Zpráva o činnosti kolektivního systému EWIN
- 22 Zpráva o činnosti kolektivního systému EWIN
- 23 Zpráva o činnosti kolektivního systému EWIN
- 24 Zpráva o činnosti kolektivního systému EWIN
- 25 Zpráva o činnosti kolektivního systému EWIN
- 26 Zpráva o činnosti kolektivního systému EWIN
- 27 Zpráva o činnosti kolektivního systému EWIN
- 28 Zpráva o činnosti kolektivního systému EWIN
- 29 Zpráva o činnosti kolektivního systému EWIN
- 30 Zpráva o činnosti kolektivního systému EWIN
- 31 Zpráva o činnosti kolektivního systému EWIN
- 32 Zpráva o činnosti kolektivního systému EWIN
- 33 Zpráva o činnosti kolektivního systému EWIN
- 34 Zpráva o činnosti kolektivního systému EWIN
- 35 Zpráva o činnosti kolektivního systému EWIN
- 36 Zpráva o činnosti kolektivního systému EWIN
- 37 Zpráva o činnosti kolektivního systému EWIN
- 38 Zpráva o činnosti kolektivního systému EWIN
- 39 Zpráva o činnosti kolektivního systému EWIN
- 40 Zpráva o činnosti kolektivního systému EWIN
- 41 Zpráva o činnosti kolektivního systému EWIN
- 42 Zpráva o činnosti kolektivního systému EWIN
- 43 Zpráva o činnosti kolektivního systému EWIN
- 44 Zpráva o činnosti kolektivního systému EWIN
- 45 Zpráva o činnosti kolektivního systému EWIN
- 46 Zpráva o činnosti kolektivního systému EWIN
- 47 Zpráva o činnosti kolektivního systému EWIN
- 48 Zpráva o činnosti kolektivního systému EWIN
- 49 Zpráva o činnosti kolektivního systému EWIN
- 50 Zpráva o činnosti kolektivního systému EWIN
- 51 Zpráva o činnosti kolektivního systému EWIN
- 52 Zpráva o činnosti kolektivního systému EWIN
- 53 Zpráva o činnosti kolektivního systému EWIN
- 54 Zpráva o činnosti kolektivního systému EWIN
- 55 Zpráva o činnosti kolektivního systému EWIN
- 56 Zpráva o činnosti kolektivního systému EWIN
- 57 Zpráva o činnosti kolektivního systému EWIN
- 58 Zpráva o činnosti kolektivního systému EWIN
- 59 Zpráva o činnosti kolektivního systému EWIN
- 60 Zpráva o činnosti kolektivního systému EWIN
- 61 Zpráva o činnosti kolektivního systému EWIN
- 62 Zpráva o činnosti kolektivního systému EWIN
- 63 Zpráva o činnosti kolektivního systému EWIN
- 64 Zpráva o činnosti kolektivního systému EWIN
- 65 Zpráva o činnosti kolektivního systému EWIN
- 66 Zpráva o činnosti kolektivního systému EWIN
- 67 Zpráva o činnosti kolektivního systému EWIN
- 68 Zpráva o činnosti kolektivního systému EWIN
- 69 Zpráva o činnosti kolektivního systému EWIN
- 70 Zpráva o činnosti kolektivního systému EWIN
- 71 Zpráva o činnosti kolektivního systému EWIN
- 72 Zpráva o činnosti kolektivního systému EWIN
- 73 Zpráva o činnosti kolektivního systému EWIN
- 74 Zpráva o činnosti kolektivního systému EWIN
- 75 Zpráva o činnosti kolektivního systému EWIN
- 76 Zpráva o činnosti kolektivního systému EWIN
- 77 Zpráva o činnosti kolektivního systému EWIN
- 78 Zpráva o činnosti kolektivního systému EWIN
- 79 Zpráva o činnosti kolektivního systému EWIN
- 80 Zpráva o činnosti kolektivního systému EWIN
- 81 Zpráva o činnosti kolektivního systému EWIN
- 82 Zpráva o činnosti kolektivního systému EWIN
- 83 Zpráva o činnosti kolektivního systému EWIN
- 84 Zpráva o činnosti kolektivního systému EWIN
- 85 Zpráva o činnosti kolektivního systému EWIN
- 86 Zpráva o činnosti kolektivního systému EWIN
- 87 Zpráva o činnosti kolektivního systému EWIN
- 88 Zpráva o činnosti kolektivního systému EWIN
- 89 Zpráva o činnosti kolektivního systému EWIN
- 90 Zpráva o činnosti kolektivního systému EWIN
- 91 Zpráva o činnosti kolektivního systému EWIN
- 92 Zpráva o činnosti kolektivního systému EWIN
- 93 Zpráva o činnosti kolektivního systému EWIN
- 94 Zpráva o činnosti kolektivního systému EWIN
- 95 Zpráva o činnosti kolektivního systému EWIN
- 96 Zpráva o činnosti kolektivního systému EWIN
- 97 Zpráva o činnosti kolektivního systému EWIN
- 98 Zpráva o činnosti kolektivního systému EWIN
- 99 Zpráva o činnosti kolektivního systému EWIN
- 100 Zpráva o činnosti kolektivního systému EWIN

ELEKTROWIN loni překročil kvótu na sběr a recyklaci vysloužilých spotřebičů

Díčí pokles absolutního množství zpětně odebraných spotřebičů, přesto však převládá překročení kvóty pro sběr a recyklaci – to je stručně shrnutí výsledků roční 2017 za kolektivní systém ELEKTROWIN.

V období více než desetiletí, kdy sběr a recyklace odpadů byla v ČR stále v útlumě, v roce 2017 byl 100%.

Nová ustanovení zákona pro sběr a recyklaci vysloužilých spotřebičů jsou do konce roku 2018 stále v platnosti. Vzhledem k tomu, že sběr a recyklace odpadů byla v ČR stále v útlumě, v roce 2017 byl 100%.

Výsledky sběru a recyklace vysloužilých spotřebičů za rok 2017 jsou 100%.

Na úvodní stránce sběru a recyklace vysloužilých spotřebičů je uvedeno, že sběr a recyklace odpadů byla v ČR stále v útlumě, v roce 2017 byl 100%.

Na úvodní stránce sběru a recyklace vysloužilých spotřebičů je uvedeno, že sběr a recyklace odpadů byla v ČR stále v útlumě, v roce 2017 byl 100%.

Na úvodní stránce sběru a recyklace vysloužilých spotřebičů je uvedeno, že sběr a recyklace odpadů byla v ČR stále v útlumě, v roce 2017 byl 100%.

Statutární města ČR „hejbou“ s elektrem

ELEKTROWIN oslovil 25 statutárních měst v České republice s výzvou k zapojení do soustavy s názvem „Hejbní s elektrem pro lepší život“.

První reakcí byl zájem 11. dlema letištěním, výskleby organizací vhodnosti pro jeho sběr a recyklaci.

Statutární města ČR „hejbou“ s elektrem. První reakcí byl zájem 11. dlema letištěním, výskleby organizací vhodnosti pro jeho sběr a recyklaci.

ewin

Milí partneři a příznivci kolektivního systému ELEKTROWIN!

dovolu, abychom vám představili v pořadí již páté elektronické číslo pravidelného zpravodaje EWIN. Snažili jsme se vybrat to nejzajímavější týkající se dění kolem kolektivního systému ELEKTROWIN. Věříme, že najdete právě takové informace, které jsou pro vás zajímavé.

Rádi bychom vám též popřáli klidné Vánoce a v novém roce se opět těšime na shledanou.

Vás ELEKTROWIN

EDITORIAL PANA ROMANA TVRZNIKA, PŘEDSEDA PŘEDSTAVENSTVA

K hlavním okolům, které nám byly stanoveny evropskou směrnicí, požádám zákonem o odpadech, patří zejména přechodu na vykazování nových šesti skupin namísto současných deseti a rozšíření působnosti platné legislativy na další druhy elektrozařízení. Zásadní by se mohlo zdát, že se jedná pouze o kosmetické záležitosti, ale opak je pravdou. Tato změna totiž zasahuje všechny oblasti činnosti ELEKTROWINU.

Z 10 SKUPIN ELEKTROZAŘENÍ ZŮSTALO JEN 6, ZMĚNY SE PLNĚ PROMĚTNOU OD LEDNA 2019

Z dosud známých, již 13 let zlatých 10 skupin elektrozařízení se 15. srpna letištěním roku stalo jen 6. Opatření směřuje k naplnění cíle evropské směrnice, jímž je zejména zajištění recyklace a následného využití elektrozařízení uvedených na evropský trh.








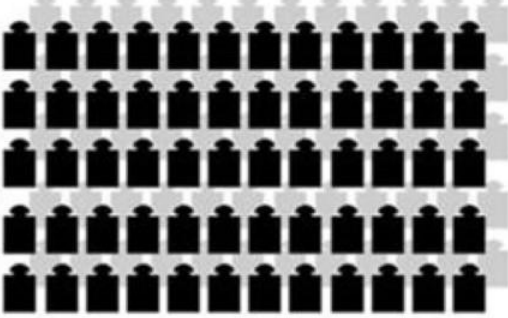

Mezinárodní den elektroodpadu

podporuje WEEE Forum a ELEKTROWIN



Environmentální přínos ELEKTROWINu

Recyklace WEEE je důležitá pro zajištění udržitelného řízení zdrojů

WEEE-zpracování	Těžba	Cílový zdroj
 2 kg	 200 kg	1kg Železa 
 13 kg	 200 kg	1kg Mědi 
 100.000 kg	 240.000 kg	1kg Zlata 



Vyhodnocení environmentálního přínosu spolupráce

Kraje	Úspora CO2 [t]	Železo [t]	Měď [t]	Hliník [t]	Úspora ropa [hl]	Úspora el.energie [MWh]
Praha	54 578	2 631	93	115	26 812	27 601
Jihočeský	37 426	1 804	64	79	18 386	18 927
Jihomoravský	59 696	2 877	102	125	29 326	30 189
Karlovarský	14 014	675	54	29	6 885	7 087
Vysočina	31 565	1 521	54	66	15 507	15 963
Královéhradecký	30 355	1 463	52	64	14 912	15 351
Liberecký	22 956	1 106	39	48	11 277	11 609
Moravskoslezský	51 804	2 497	88	109	25 450	26 198
Olomoucký	32 200	1 552	55	68	15 819	16 284
Pardubický	30 391	1 465	52	64	14 930	15 369
Plzeňský	33 228	1 602	57	70	16 324	16 804
Středočeský	114 293	5 509	194	240	56 148	57 800
Ústecký	41 656	2 008	71	88	20 464	21 066
Zlínský	33 191	1 600	56	70	16 305	16 785
Celkový součet	587 354	28 310	999	1234	288 545	297 034

www.elektrowin.cz



OSVĚDČENÍ

O PODÍLU NA ZLEPŠENÍ
ŽIVOTNÍHO PROSTŘEDÍ



Pěkný a klidný den

Ing. Hana Soudková

Externí poradce pro kraje Vysočina, Pardubický
a Královéhradecký



ELEKTROWIN a.s.

Michelská 300/60

140 00 Praha 4

T: +420 241 091 835

F: +420 241 091 834

E: info@elektrowin.cz

www.elektrowin.cz

email: hana.soudkova@elektrowin.cz

tel.: 604 160 198